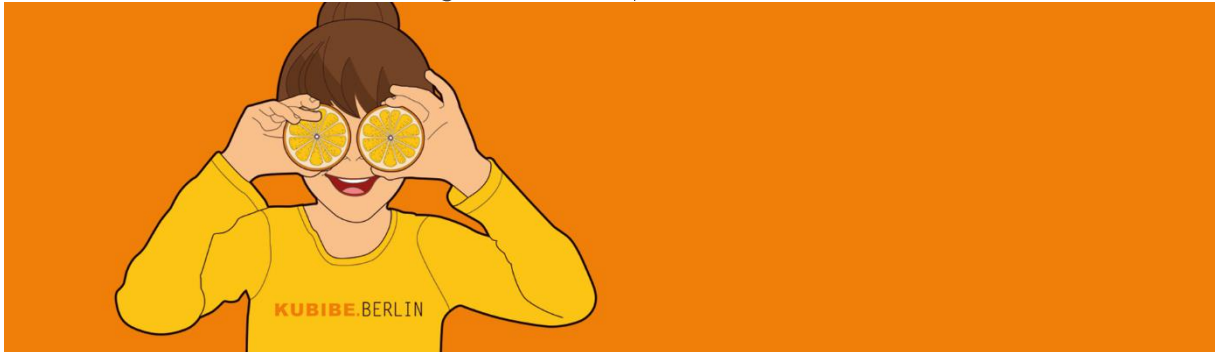


# KUBIBE

Wir suchen zum nächstmöglichen Zeitpunkt:



Erzieher (m/w/d) für neue Kita in Wilmersdorf / Wunschurlaub  
+ 750 € Startbonus

Bewerben und mitgestalten: Für unsere neue KUBIBE-KITA im Maximilians-Quartier in Charlottenburg-Wilmersdorf, die gerade gebaut und im September 2022 eröffnet wird, suchen wir motivierte pädagogische Fachkräfte in Voll- oder Teilzeit.

## DEMOKRATISCHE KITA

Der Fokus der Kita mit 120 Plätzen liegt auf Teilhabe, sowohl in der pädagogischen Arbeit als auch in der Teamorganisation und Elternpartnerschaft. Pädagogisch wird sich der Teilhabegedanke auch in der Arbeit nach dem Situationsansatz wiederfinden.

Die Kita wird soziokratisch organisiert sein. Soziokratie bedeutet wörtlich die „Herrschaft der Gefährten“. Es geht darum, dass alle im Team in Entscheidungsfindungen eingebunden sind, jeder seinen Platz finden und sich verantwortlich beteiligen kann.

## UNSER ANGEBOT

- 750 € Startbonus
- Offene, wertschätzende und fehlerfreundliche Unternehmenskultur
- Unbefristetes Arbeitsverhältnis nach Probezeit

# KUBIBE

- eine attraktive Vergütung in Anlehnung an TV-L
- zusätzliche Arbeitgeberleistungen (betriebliche Altersvorsorge, monatlicher Sachbezug über eine Gutscheinkarte, jährliche Erholungspauschale)
- Unbegrenzter Urlaub / Wunsch-Urlaub
- Flexible und familienfreundliche Arbeitszeitmodelle
- Individuelle bezahlte Fort- und Weiterbildungen

## IHR PROFIL

- Sie haben einen Abschluss als anerkannte pädagogische Fachkraft (Studium der Kindheitspädagogik o. Ä.) oder sind staatlich anerkannte:r Erzieher:in
- Sie arbeiten gern im Team, sind neugierig, empathisch und verlässlich

Wir freuen uns auf Ihre Bewerbung! Die Unterlagen senden Sie bitte vorzugsweise per Mail und im PDF-Format unter Angabe des frühestmöglichen Eintritt-Termins an Kathleen Czesnick: [bewerbung@kubibe.berlin](mailto:bewerbung@kubibe.berlin)

## ZUM TRÄGER

*Die KUBIBE gGmbH arbeitet seit 30 Jahren als Träger der freien Jugendhilfe und vereint sechs Einrichtungen der Kinder- und Jugendhilfe in Berlin unter ihrem Dach: vier Kitas und zwei betreute Wohnprojekte. Im Februar 2020 startete die erste Klasse der trägereigenen „Weiterdenker – Fachschule für Sozialpädagogik“. Die KUBIBE ist eine Tochtergesellschaft des VIA Verbund für Integrative Angebote Berlin gGmbH und des Kulturverein Prenzlauer Berg e.V.*