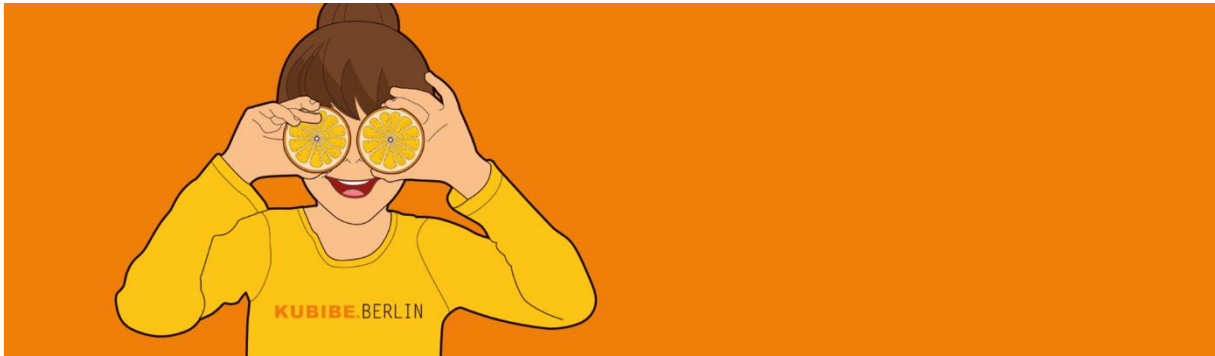


KUBIBE

Wir suchen zum nächstmöglichen Zeitpunkt:



Sozialpädagog:in / Sozialarbeiter:in (m/w/d) für die Leitung der therapeutischen Mädchenwohngruppe JUNA in Schwangerschaftsvertretung

Juna ist ein pädagogisch-therapeutisches 24-Stunden-Angebot für acht Mädchen und junge Frauen im Alter von 15 bis 21 Jahren aus prekären oder gewaltbasierten Familien- und Lebenssituationen. Für die Leitung der Wohngruppe in der Straßburger Straße in Berlin Prenzlauer Berg suchen wir eine sozialpädagogische Leitung (Voll- oder Teilzeit) mit Erfahrung in der stationären Kinder- und Jugendhilfe. Die Stelle ist im Rahmen einer Schwangerschaftsvertretung befristet.

WER WIR SIND

Die KUBIBE gGmbH arbeitet seit 30 Jahren als Träger der freien Jugendhilfe und vereint sechs Einrichtungen der Kinder- und Jugendhilfe in Berlin unter ihrem Dach: vier Kitas und zwei betreute Wohnprojekte. Im Februar 2020 startete die erste Klasse der trägereigenen Weiterdenker – Fachschule für Sozialpädagogik. Die KUBIBE ist eine Tochtergesellschaft des VIA Verbund für Integrative Angebote Berlin gGmbH und des Kulturverein Prenzlauer Berg e.V.

WIR BIETEN

- eine offene, wertschätzende und fehlerfreundliche Unternehmenskultur
- ein fröhliches und engagiertes Team

KUBIBE

- zusätzliche Arbeitgeberleistungen (betriebliche Altersvorsorge, monatlicher Sachbezug über eine Gutscheinkarte, jährliche Erholungspauschale)
- 6 Wochen Jahresurlaub
- individuelle bezahlte Fortbildungen für die fachliche und persönliche Weiterentwicklung
- einen kontinuierlichen fachlichen Austausch und Team-Klausurtag
- regelmäßige Fall- und Teamsupervision

SIE BRINGEN MIT

- ein abgeschlossenes Studium der Sozialpädagogik bzw. der Sozialen Arbeit
- mehrjährige Erfahrung in der stationären Kinder- und Jugendhilfe
- fundiertes Fachwissen, hohe physische und psychische Belastbarkeit
- eine kritisch-reflexive Haltung und Humor

Wir freuen uns auf Ihre Bewerbung! Ihre Unterlagen senden Sie bitte vorzugsweise per Mail und im PDF-Format unter Angabe des frühestmöglichen Eintritt-Termins und Ihrer Gehaltsvorstellung an Kathleen Czesnick unter bewerbung@kubibe.berlin

Sollten Sie Fragen haben, wenden Sie sich bitte an unser Sekretariat unter folgender Telefonnummer: 030-446 777 30.

KUBIBE gGmbH
Danziger Str. 50
10435 Berlin
www.kubibe.de