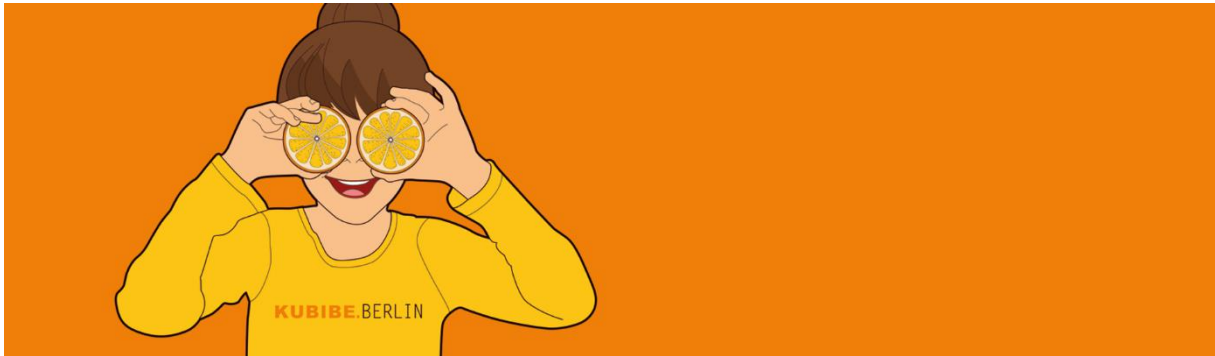


KUBIBE

Wir suchen zum nächstmöglichen Zeitpunkt:



Sozialarbeiter (m/w/d) für BEW – betreutes Mädchenwohnen

Für die Eröffnung unseres BEW Voja – Betreutes Mädchenwohnen in Berlin-Schöneeweide – suchen wir zum nächstmöglichen Zeitpunkt ein:n Sozialarbeiter:in / Sozialpädagog:in zur Verstärkung unseres Teams in Voll- oder Teilzeit. Voja ist eine stationäre Einrichtung der Jugendhilfe nach §34 SGBVIII i.V.m. §35a und §41 SGB VIII. Wir bieten am Standort Brückenstraße eine flexible, pädagogische Einzelbetreuung für Mädchen und junge Frauen. Dabei werden diese in eigenen 1-Zimmer-Appartements pädagogisch begleitet und unterstützt. Das Betreuungsangebot orientiert sich grundsätzlich an den individuellen Bedarfen der Mädchen und jungen Frauen und soll eine Hilfestellung in der Alltagsbewältigung bieten. Ziel ist die Vorbereitung auf ein selbstständiges und selbstbewusstes Leben

Team-Arbeitszeiten: Schichtdienst zwischen 8:00 und 19:00 Uhr, wechselnde Rufbereitschaft ab 19 Uhr und an den Wochenenden.

WER WIR SIND

Die KUBIBE gGmbH arbeitet seit 30 Jahren als Träger der freien Jugendhilfe und vereint sechs Einrichtungen der Kinder- und Jugendhilfe in Berlin unter ihrem Dach: vier Kitas und zwei betreute Wohnprojekte. Im Februar 2020 startete die erste Klasse der trägereigenen „Weiterdenker – Fachschule für Sozialpädagogik“, 2021 kam die „Weiterdenker – Akademie“ mit pädagogischen Fortbildungsangeboten hinzu. Die KUBIBE ist eine Tochtergesellschaft des VIA Verbund für Integrative Angebote Berlin gGmbH und des Kulturverein Prenzlauer Berg e.V.

KUBIBE

WIR BIETEN

- ein erfahrenes und aufgeschlossenes Fachkräfte-Team
- eine offene, wertschätzende und fehlerfreundliche Unternehmenskultur
- ein attraktives Gehalt in Anlehnung an TV-L
- zusätzliche Arbeitgeberleistungen (betriebliche Altersvorsorge monatlicher Sachbezug über eine Gutscheinkarte, jährliche Erholungspauschale)
- 30 Tage Jahresurlaub (+ Heiligabend und Silvester zusätzlich frei)
- individuelle bezahlte Fortbildungen für die fachliche und persönliche Weiterentwicklung
- fachlicher Austausch mit trügereigener Fachberatung und in einrichtungsübergreifenden pädagogischen Gremien

SIE BRINGEN MIT

- die staatliche Anerkennung (Studienabschluss B.A., M.A., Diplom oder vergleichbaren Hochschulabschluss)
- Erfahrung in der stationären Kinder - und Jugendhilfe und im Betreuten Einzelwohnen (BEW)
- die Bereitschaft zur stetigen Fort - und Weiterbildung
- Teamfähigkeit, Kontaktfreude und Belastbarkeit

Wir freuen uns auf Ihre Bewerbung! Ihre Unterlagen senden Sie bitte vorzugsweise per Mail und im PDF-Format unter Angabe des frühestmöglichen Eintritt-Termins an Kathleen Czesnick unter: bewerbung@kubibe.berlin

Sollten Sie Fragen haben, wenden Sie sich bitte an unser Sekretariat unter folgender Telefonnummer: 030-446 777 30.

KUBIBE.Berlin gGmbH

Danziger Str. 50

10435 Berlin

www.kubibe.berlin