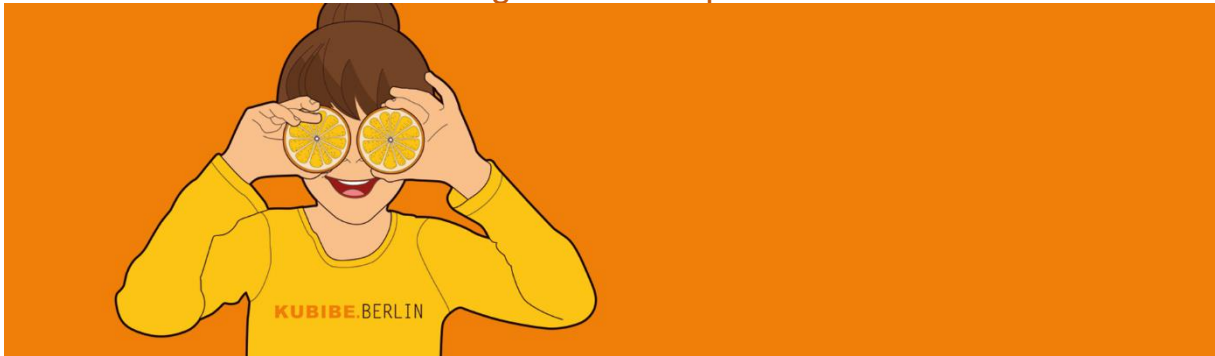


Wir suchen zum nächstmöglichen Zeitpunkt:



eine Leitung (m/w/d) für die Kita Freche Früchtchen

Sie möchten Ihre Ideen einbringen und etwas bewegen? Dann sind Sie bei uns richtig! Wir sind ein soziokratischer Träger und setzen auf Teilhabe auf allen Ebenen und das Mitdenken und Mitentscheiden aller. Für unsere KUBIBE-Kita Freche Früchtchen in Prenzlauer Berg suchen wir im Rahmen der Altersnachfolge zum nächstmöglichen Zeitpunkt eine Kitaleitung in Teil- oder Vollzeit (min. 35 h / Woche).

Die Kita mit 70 Plätzen befindet sich im nordischen Viertel in Prenzlauer Berg und verfügt über einen großen, neu gestalteten Kitagarten in Laufnähe. Die Frechen Früchtchen arbeiten in festen Gruppenbezügen. Sie als kreative:r Impulsgeber:in entwickeln das Kita-Konzept gemeinsam mit Kindern, Team und Träger weiter.

WIR BIETEN

- eine offene, wertschätzende und fehlerfreundliche Unternehmenskultur
- eine attraktive Vergütung in Anlehnung an TV-L
- zusätzliche Arbeitgeberleistungen (betriebliche Altersvorsorge, monatlicher Sachbezug über eine Gutscheinkarte, jährliche Erholungspauschale)
- ein unbefristetes Arbeitsverhältnis nach der Probezeit
- 30 Tage Jahresurlaub (+ Heiligabend und Silvester zusätzlich frei)
- individuelle bezahlte Fortbildungen für die fachliche und persönliche Weiterentwicklung

IHR PROFIL

- Sie haben einen Abschluss als anerkannte pädagogische Fachkraft (Studium der Kindheitspädagogik, Sozialpädagogik, Erziehungswissenschaft, Bildungswissenschaft o. Ä.) oder sind staatlich anerkannte:r Erzieher:in mit Leitungsqualifikation
- ein fundiertes Fachwissen, Empathie und Kommunikationsstärke zeichnen Sie aus

IHRE AUFGABEN

- Sie verantworten die Qualitätsentwicklung und -sicherung im pädagogischen Bereich auf Grundlage des Berliner Bildungsprogramms
- Sie sind zuständig für Personalentwicklung und -führung und planen und verantworten das Budget
- Sie setzen auf Transparenz in der Zusammenarbeit mit Team, Eltern und Träger

Wir freuen uns auf Ihre Bewerbung! Die Unterlagen senden Sie bitte vorzugsweise per Mail und im PDF-Format unter Angabe des frühestmöglichen Eintritt-Termins an: bewerbung@kubibe.berlin. Sollten Sie Fragen haben, wenden Sie sich bitte an unser Sekretariat unter folgender Telefonnummer: 030-446 777 30.

ZUM TRÄGER

Die KUBIBE.Berlin gGmbH arbeitet seit 30 Jahren als Träger der freien Jugendhilfe und vereint sechs Einrichtungen der Kinder- und Jugendhilfe in Berlin unter ihrem Dach: vier Kitas und zwei betreute Wohnprojekte. Im Februar 2020 startete die erste Klasse der trägereigenen „Weiterdenker – Fachschule für Sozialpädagogik“. Die KUBIBE ist eine Tochtergesellschaft des VIA Verbund für Integrative Angebote Berlin gGmbH und des Kulturverein Prenzlauer Berg e.V.