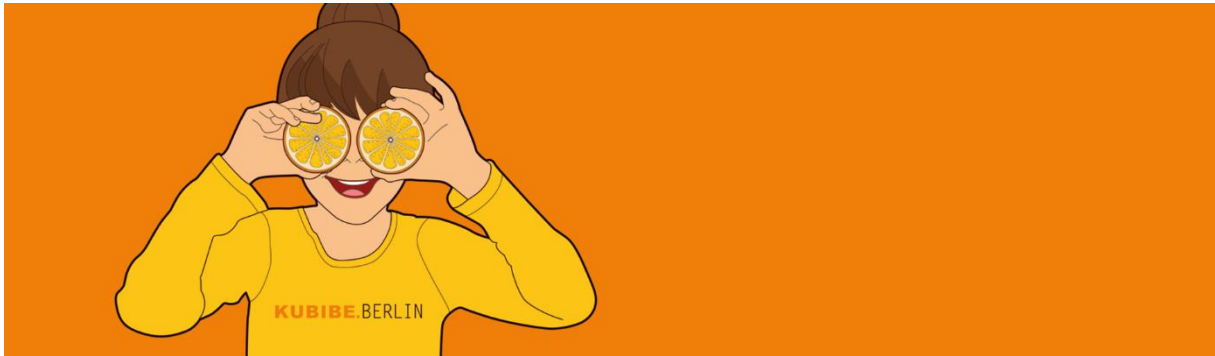


Wir suchen ab sofort:



Erzieher (m/w/d) für Kita HAUS 2 – Nestbereich / Startbonus

Du arbeitest gerne mit kompetenten, sich schnell entwickelnden, kreativen und willensstarken Menschen zusammen? Dann bist du bei uns genau richtig!

Der Nestbereich von HAUS 2 sucht personelle Unterstützung. Er besteht aus zwei nebeneinanderliegenden Gruppen mit 40 Kindern, die zwischen zehn Monaten und ca. zwei Jahren alt sind. Wir orientieren uns an der Pädagogik Emmi Piklers und arbeiten nach dem Early-Excellence-Ansatz.

UNSER ANGEBOT

- Startbonus von 750 Euro
- Offene und wertschätzende Unternehmenskultur
- Unbefristetes Arbeitsverhältnis
- Flexible und familienfreundliche Arbeitszeitmodelle
- Individuelle bezahlte Fort- und Weiterbildungen
- 30 Tage Jahresurlaub
- Betriebliche Altersvorsorge
- Monatlicher Sachbezug und jährliche Erholungspauschale
- Vergütung gemäß unserer aktuellen Entgelttabelle:

<https://kubibe.berlin/service/gesamtzusage-entgelttabelle/>

KUBIBE.BERLIN

DEIN PROFIL

- Du hast einen Abschluss als staatlich anerkannte/r Erzieher*in oder einen gleichwertig anerkannten Abschluss
- Du arbeitest gern im Team, bist neugierig, empathisch und verlässlich

ZUM TRÄGER

Die KUBIBE.Berlin gGmbH arbeitet seit über 20 Jahren als Träger der freien Jugendhilfe und vereint sechs Einrichtungen der Kinder- und Jugendhilfe in Berlin unter ihrem Dach: vier Kitas und zwei betreute Wohnprojekte. Im Februar 2020 startete die erste Klasse der trägereigenen „Weiterdenker – Fachschule für Sozialpädagogik“. Die KUBIBE ist eine Tochtergesellschaft des VIA Verbund für Integrative Angebote Berlin gGmbH und des Kulturverein Prenzlauer Berg e.V.

Wir freuen uns auf deine Bewerbung! Deine Unterlagen sendest du bitte vorzugsweise per Mail und im PDF-Format unter Angabe des frühestmöglichen Eintritt-Termins an bewerbung@kubibe.berlin.