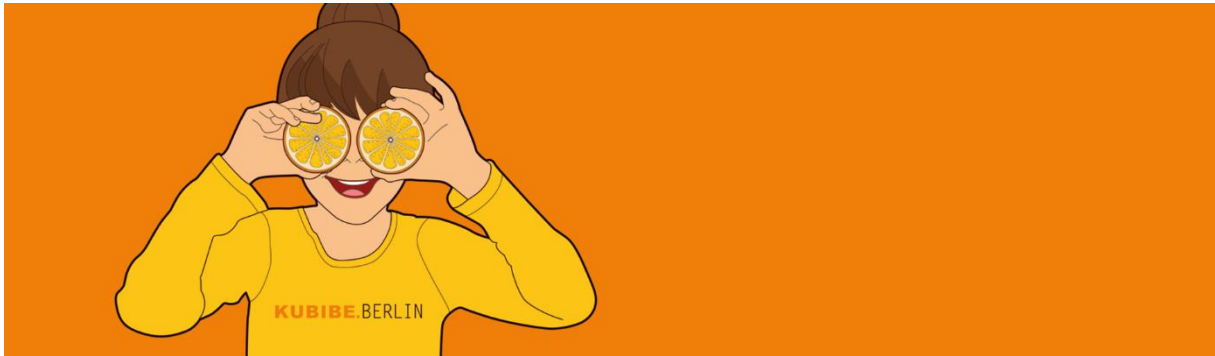


Wir suchen ab sofort:



Erzieher (m/w/d) für Kita in Berlin Prenzlauer Berg / gruppenorientierte Arbeit

Die Kita Freche Früchtchen sucht eine kompetente und liebevolle pädagogische Fachkraft für eine Kleinkindgruppe mit Kindern zwischen zwei und drei Jahren. Insgesamt bietet die Kita 70 Kindern einen Raum zur altersgemäßen Entwicklung ihrer Interessen und Fähigkeiten. Die Kita befindet sich am grünen Arnimplatz im nordischen Viertel im Prenzlauer Berg und verfügt über einen großen, neu gestalteten Kitagarten in Laufnähe. Die Frechen Früchtchen arbeiten annähernd altershomogen und gruppenorientiert. Frei nach dem Leitsatz Maria Montessoris „Hilf mir es selbst zu tun“ stehen die Bedürfnisse der Kinder und die Erziehung zur Selbständigkeit im Fokus.

UNSER ANGEBOT

- Offene und wertschätzende Unternehmenskultur
- Unbefristetes Arbeitsverhältnis
- Flexible und familienfreundliche Arbeitszeitmodelle
- Individuelle bezahlte Fort- und Weiterbildungen
- 30 Tage Jahresurlaub
- Vergütung gemäß unserer aktuellen Entgelttabelle:
<https://kubibe.berlin/service/gesamtzusage-entgelttabelle/>
- Betriebliche Altersvorsorge mit Arbeitgeberanteil
- Monatlicher Sachbezug und jährliche Erholungspauschale

IHR PROFIL

- Abschluss als staatl. anerkannt/e Erzieher*in oder gleichwertig anerkannter Abschluss
- Fundiertes pädagogisches Fachwissen und Freude an der Arbeit mit Kleinkindern
- Teamfähigkeit, Verlässlichkeit und Empathie

IHRE AUFGABEN

- pädagogische Bildung, Förderung und Betreuung
- Beobachtung und Dokumentation der Bildungsprozesse gemäß den Vorgaben des Berliner Bildungsprogramms
- Fachlicher Austausch im Team und Gestaltung der Zusammenarbeit mit den Eltern

ZUM TRÄGER

Die KUBIBE.Berlin gGmbH arbeitet seit über 20 Jahren als Träger der freien Jugendhilfe und vereint sechs Einrichtungen der Kinder- und Jugendhilfe in Berlin unter seinem Dach: vier Kitas und zwei betreute Wohnprojekte. Im Februar 2020 startete die erste Klasse der trägereigenen „Weiterdenker – Fachschule für Sozialpädagogik“. Die KUBIBE ist eine Tochtergesellschaft des VIA Verbund für Integrierte Angebote Berlin gGmbH und des Kulturverein Prenzlauer Berg e.V.

Wir freuen uns auf Ihre Bewerbung! Ihre Unterlagen senden Sie bitte vorzugsweise per Mail und im PDF-Format unter Angabe des frühestmöglichen Eintritt-Termins an bewerbung@kubibe.berlin.

Sollten Sie Fragen haben, wenden Sie sich bitte an unser Sekretariat unter folgender Telefonnummer: 030-446 777 30.