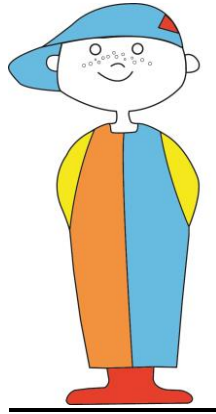


Kita Dreikäsehoch



Konzept

Grundlage unserer Pädagogik ist der Situationsansatz.

Die Bedürfnisse und Interessen, die Fragen und Antworten, die Erfahrungen und Sinndeutungen der Kinder stehen im Mittelpunkt unserer Arbeit.

Die Erzieher*Innen thematisieren viele Situationen, welche für ein Aufwachsen in der Gesellschaft unerlässlich sind und mit denen die Kinder sich aktuell auseinandersetzen.

Bei uns hat jedes Kind individuelle Entwicklungsmöglichkeiten und kann sich in verschiedenen Bereichen ausprobieren.

In unserem neu sanierten Haus können die Kinder sich für einen Teil des Tages selbst entscheiden, wo sie sich aufhalten. Ihnen stehen helle, freundliche und großzügige Räume mit vielfältigen Materialien zur Verfügung, in und mit denen sie ihren Interessen und Fragen nachgehen können.

Das freie Spiel und das Spiel mit Bewegungselementen bilden für uns einen zentralen Konzeptbaustein.

Die elementarste Form für Kinder, sich mit der Welt auseinanderzusetzen, ist das Spiel.

KUBIBE.BERLIN

Warum?

- Sie sind ausgeglichener und glücklicher
- Sie sind offen für neues
- Spiel fördert ihre Kreativität
- Spiel schult ihre Motorik

Wir bieten den Kindern naturbelassene Bewegungsmaterialien nach Hengstenberg / Pickler an, die sie selbstständig erkunden und intensiv erproben können. Niemand gibt vor, was sie damit tun sollen, denn nur sie selber lernen, ihre Grenzen zu spüren und zu benennen.

Zum Bildungsverständnis

Unsere Kita stellt für uns einen Lernort dar, an dem die Kinder lustvoll und neugierig entsprechend ihren Bedürfnissen und Entwicklungsstand explorieren, lernen und staunen können. Das Berliner Bildungsprogramm dient uns zur Orientierung und bildet unsere Arbeitsgrundlage.

Bildung für Nachhaltige Entwicklung

Ein gemeinsamer Schwerpunkt aller Einrichtungen der KUBIBE liegt in der Bildung für nachhaltigen Entwicklung (BNE). Diese beginnt bereits in der frühen Kindheit. Wir unterstützen die Kinder in der Entwicklung von Werten der Nachhaltigkeit und stärken sie darin, die in ihren Ressourcen eingeschränkte Welt zu erforschen, zu verstehen und aktiv mitzugestalten. Erste Schritte in unserer Kita sind die Müllvermeidung und Mülltrennung.

Partizipation/Engagement

Unser Kitaalltag wird von den Kindern aktiv mitbestimmt. Dadurch lernen sie, Verantwortung zu übernehmen und Konflikte im Zusammenleben mit anderen positiv auszutragen. So gehen wir auf ihre Ideen und Vorschläge ein, indem wir sie entweder gemeinsam realisieren oder erkunden, warum sich eine Idee nicht umsetzen lässt. Wir bemühen uns darum, die Lösungswege nicht vorwegzunehmen, sondern unterstützen die Kinder auf der Suche.

KUBIBE.BERLIN

Unser Grundverständnis ist es, die Entwicklungschancen der Kinder bewusst wahrzunehmen, Risiken und Herausforderungen abzuschätzen und sie bei der Bewältigung dieser zu unterstützen.

Wir ermöglichen den Kindern, sich in der kleinen Gemeinschaft der Kita und in der Gemeinschaft zu engagieren.

Die offene Zeit bietet den Kindern die freie Entscheidung, wo, mit wem und was sie spielen möchten. Selbstständig wählen die Kinder ihre Räume mit ihren Fotos an den gekennzeichneten Orientierungstafeln aus.

Intergenerative Arbeit

Schon viele Jahre pflegen wir den Austausch mit dem Seniorenheim „Haus am Ostseeplatz“. Durch das ungezwungene Zusammensein werden eventuelle Berührungspunkte genommen und das Ziel verfolgt, den Austausch und den Dialog zwischen Jung und Alt anzuregen. Das Repertoire der Aktivitäten ist sehr vielfältig, zum Beispiel engagieren sich die Kinder liebevoll, indem sie sich mit den älteren Menschen unterhalten, gemeinsam Lieder singen, mit ihnen basteln oder Bilderbücher anschauen.